

LED Solar Surface-Mounted Luminaire (Wall)

Attentions:

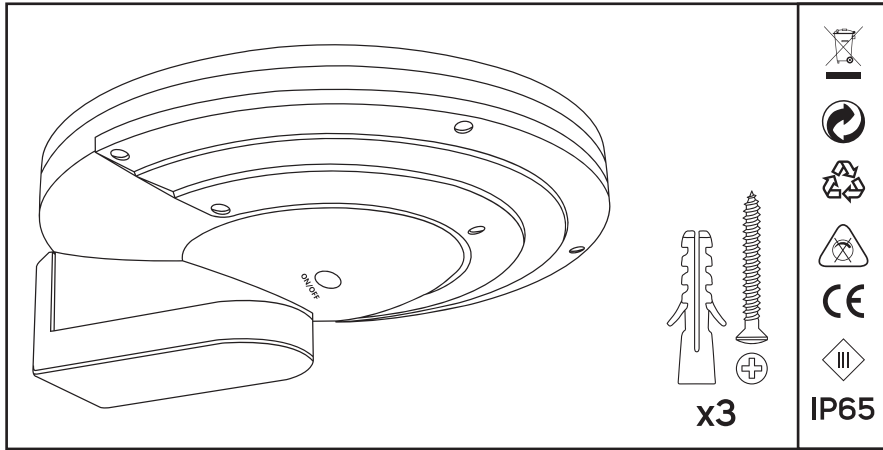
- The lamp must be installed in rated voltage and assure safety earth for class I lighting products.
- Installing and fixing the lamp should be processed by professional under the condition power off.
- If the external electrical wire damage please changed by the professional in time in case of any danger.
- The light source of this luminaire is not replaceable; when the light source reaches its end of life the whole luminaire shall be replaced

وحدة إضاءة سطحية طاقة شمسية (جدارية) ليد

تنبيهات:

- يجب تثبيت وحدة الإضاءة حسب الجهد المعلن والتأكد من توصيل سلك التأريض.
- يجب أن تتم عملية التركيب والتثبيت بواسطة فني مختص مع التأكد من فصل التيار الكهربائي.
- عند حدوث أي تلف بالسلك الكهربائي للمنتج أو وجود أي خطر، اتصل حالاً بفني مختص للقيام بإجراءات السلامة اللازمة.
- مصدر ضوء هذا المصباح غير قابل للاستبدال؛ عندما يصل مصدر الضوء إلى نهاية عمره الافتراضي، يجب استبدال المصباح بالكامل

Package Contents المحتوى العبوة



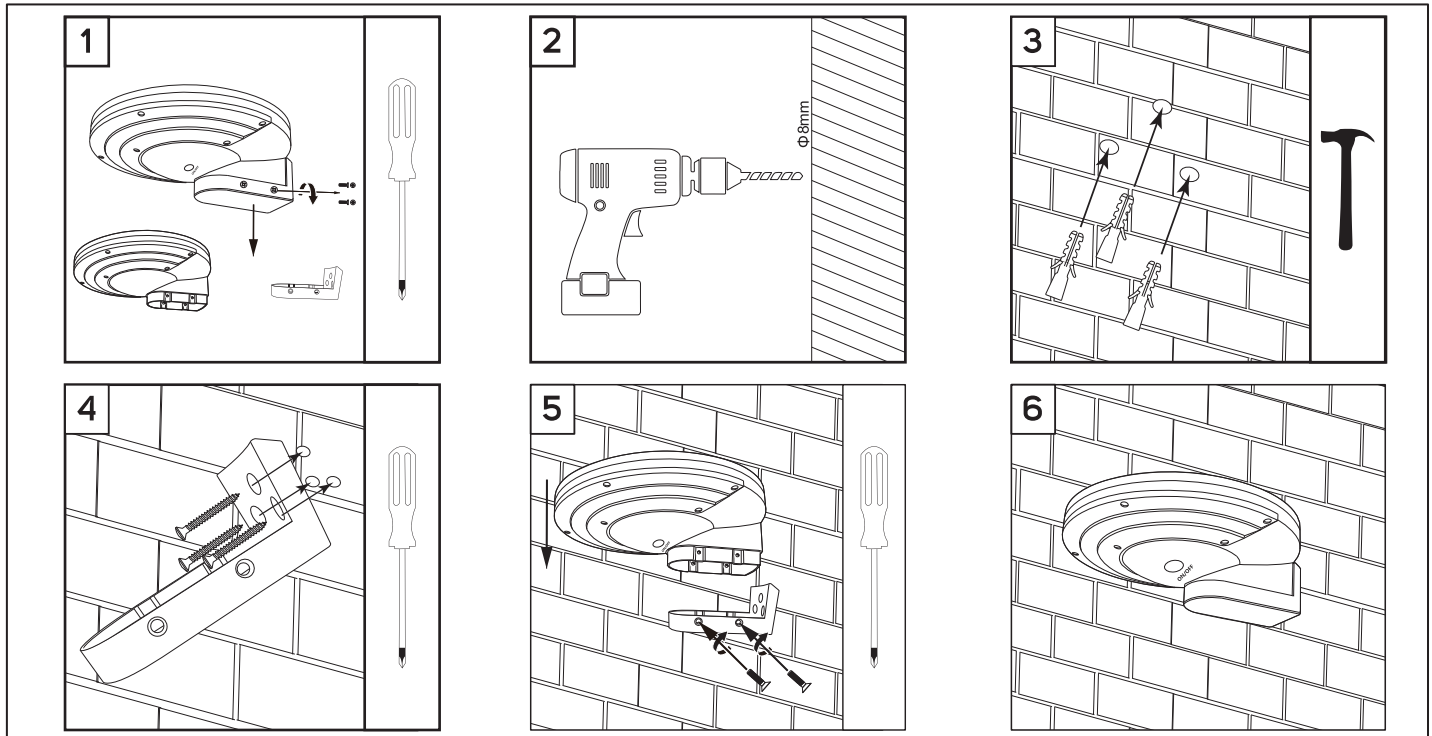
Note:

- For best results, the solar lamp must be charged for two sunny days.
- Battery performance is affected by weather and temperature. Expect reduced performance in adverse conditions of cold, extreme cold, extreme heat, plus humidity and dampness.

ملاحظة:

- للحصول على نتائج أفضل، يجب شحن المصباح الشمسي لمدة يومين مشمسين.
- أداء البطارية يتأثر بالأجواء ودرجة الحرارة، توقع انخفاض الأداء في الظروف المعاكسة للبرد، البرودة الشديدة والحرارة الشديدة بالإضافة إلى الرطوبة

Installation التركيب



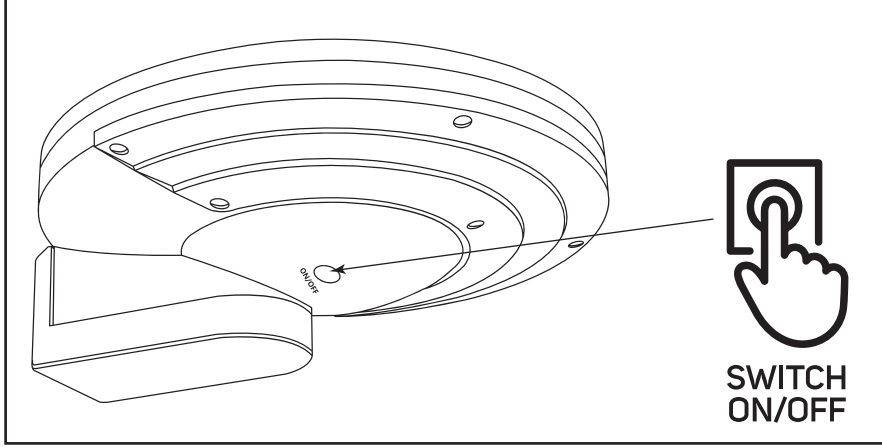
LED Solar Surface-Mounted Luminaire (Wall)

وحدة إضاءة سطحية طاقة شمسية (جدارية) ليد

Operation Instructions تعليمات التشغيل

Press the button to turn ON/OFF
& Switch to WARM WHITE / NEUTRAL WHITE

اضغط على المفتاح للتشغيل والإيقاف
وتغيير درجة لون الإضاءة

**Note:**

- The Solar Lamp will automatically operate at dusk. Will not turn on if it is day light, to test your light is working take it into a dark room or use a cloth to cover the solar panel.
- Please note the solar light automatically turns off after 12 hours to preserve the battery for the following evening.

ملاحظة:

- سيعمل المصباح الشمسي تلقائياً عند الغروب ولن يتم تشغيله في أوقات النهار، لإختبار ما إذا كان المصباح يعمل خذهُ إلى غرفة مظلمة أو قم بتغطية الألواح الشمسية باستخدام قطعة قماش.
- يرجى العلم بأن الألواح الشمسية تتوقف عن التشغيل بعد ١٢ ساعة للحفاظ على البطارية لمساء اليوم التالي.

Maintenance

صيانة

Clean the solar module regularly with a damp towel to guarantee optimum performance of the solar panel. Do not use any type of solvent for cleaning and be careful not to put too much pressure on the module while cleaning.

قم بتنظيف الوحدة الشمسية بانتظام بمنشفة مبللة لضمان الأداء الأمثل للوحة الشمسية. لا تستخدم أي نوع من المذيبات للتنظيف واحرص على عدم الضغط كثيرا على وحدة الإضاءة أثناء التنظيف.

Trouble Shooting استكشاف الأخطاء وإصلاحها

If your solar charged light does not come on at dusk despite observance of all the instructions, please try the following steps:

- Make sure that the solar light is not being affected by any other light source. These could be bright indoor/outdoor lights from your property or neighbors, or streetlights.
- Ensure the solar light is not positioned in the shade during the day.
- Make sure the switch in the lamp head is in the "ON" position.
- Leave the solar lamp to recharge for 3-2 days ensuring one sunny day has passed. After 3-2 days return to the light and turn it back on at switch.
- In some cases, you may have to open the lamp and "seat" the batteries correctly between wire connectors as some dislodging may occur during the shipment.

إذا لم يضيء الضوء المشحون بالطاقة الشمسية عند الغسق على الرغم من اتباع جميع التعليمات، فيرجى تجربة الخطوات التالية:

- تأكد من أن الضوء الشمسي لا يتأثر بأي مصدر ضوء آخر. يمكن أن تكون هذه أضواء داخلية / خارجية ساطعة من ممتلكاتك أو جيرانك أو إنارة الشوارع.
- تأكد من عدم وضع الضوء الشمسي في الظل أثناء النهار.
- تأكد من أن المفتاح الموجود في رأس المصباح في وضع "التشغيل".
- اترك المصباح الشمسي لإعادة الشحن لمدة ٢-٣ أيام لضمان مرور يوم مشمس واحد. بعد ٢-٣ أيام العودة إلى الضوء وتحويلة مرة أخرى في التبديل.
- في بعض الحالات، قد تضطر إلى فتح المصباح و"تثبيت" البطاريات بالشكل الصحيح بين موصلات الأسلاك قد تكون البطارية خلعت أثناء الشحن.

WARNING: Please keep out of reach of children. Do not dispose of the Li-Ion battery in the regular trash, municipal waste stream or by fire as batteries may leak or explode. Do not open, short circuit, or mutilate batteries as injury may occur. Preserve our environment by recycling Li-Ion batteries or disposing of them in accordance with local regulations. Do not mix old and new batteries.

تحذير: يرجى الاحتفاظ به بعيداً عن متناول الأطفال. لا تتخلص من بطارية Li-Ion في سلة المهملات العادية أو تيار النفايات البلدية أو بالنار حيث قد تتسرب البطاريات أو تنفجر. لا تفتح البطاريات أو تقصر دائرة بها أو تشوهها. فقد تحدث إصابة. الحفاظ على بيئتنا عن طريق إعادة تدوير بطاريات Li-Ion أو التخلص منها وفقاً للوائح المحلية. لا تخلط البطاريات القديمة والجديدة.