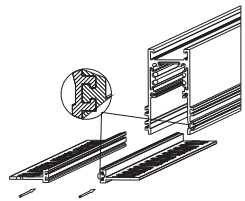


تعليمات التركيب INSTALLATION INSTRUCTION

تركيب المسارات المغناطيسية المغروسة Recessed magnetic track rail installation

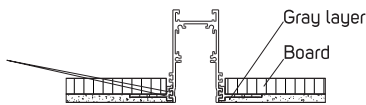


وفقاً للشكل الفعلي أثناء التثبيت ، حدد اتجاه التثبيت وحجم السماكة واتجاه التثبيت
According to the actual plank during installation select the installation card slot for thickness, and installation direction

وضع التثبيت (الأول)

ثبت اللوحة مباشرة (الجانب القصير من قطعة التركيب تتجه لأسفل ، الفتحة تستقر في الفتحة السفلية)

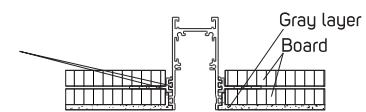
Installation mode (ONE)
Fix the board directly (the short side of the mounting piece is facing down, the fixed slot snaps into the bottom slot)



وضع التثبيت (الثاني)

يتم قفل وتركيب الألواح الخشبية العلوية والسفلية (سمك اللوح لا يزيد عن ٩ مم) (الجانب القصير من قطعة التركيب تتجه لأسفل ، الفتحة الثابتة تستقر في الفتحة السفلية)

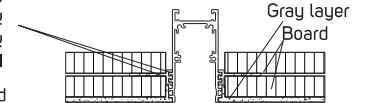
Installation mode (TWO)
The upper and lower wooden boards are locked and installed (the thickness of the board is not more than 9mm)(the short side of the mounting plate is facing down, and the fixed slot snaps into the bottom slot)



وضع التثبيت (الثالث)

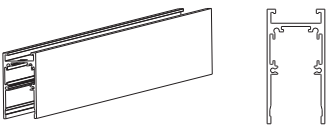
يتم قفل وتركيب الألواح الخشبية العلوية والسفلية (سمك اللوح لا يزيد عن ١٢ مم) (الجانب القصير من قطعة التركيب تتجه لأسفل ، الفتحة الثابتة تستقر في الفتحة السفلية)

Installation mode (THREE)
The upper and lower wooden boards are locked and installed (the thickness of the board is not more than 12mm)(the short side of the mounting plate is facing down, and the fixed slot snaps into the bottom slot)

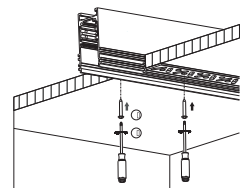


1

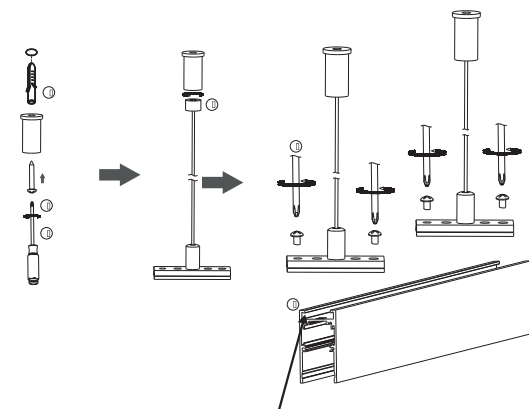
المسارات المغناطيسية المعلقة Pendant magnetic track rail



تركيب المسارات المغناطيسية المغروسة Recessed magnetic track rail installation



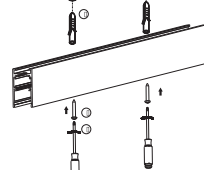
تركيب اسلاك التعليق للمسارات المغناطيسية المعلقة Pendant magnetic track rail hanging wire installation



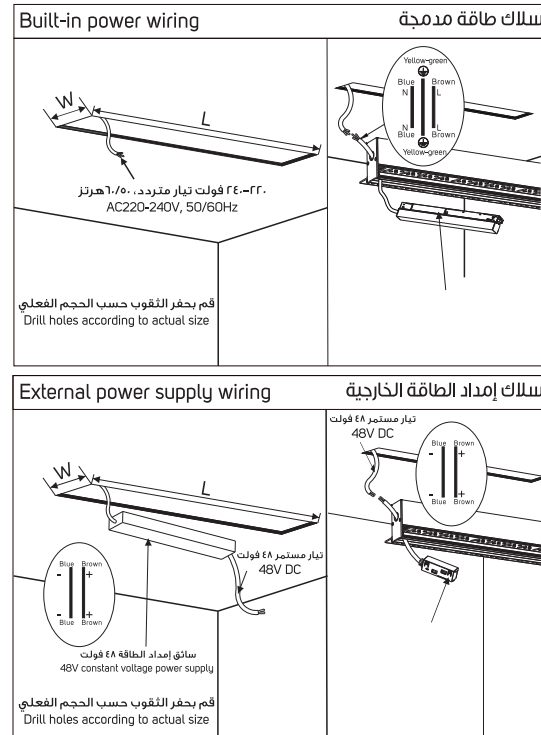
يتم إدخال قطعة الدعم في المسار من هنا
The reinforcement piece is inserted into the rail from here

2

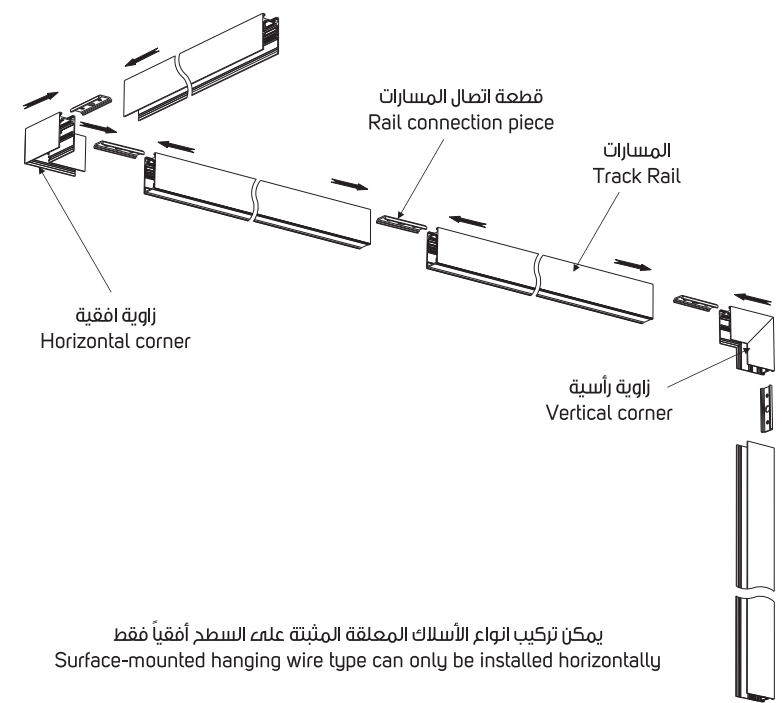
المسارات المغناطيسية المعلقة Pendant magnetic track rail



3



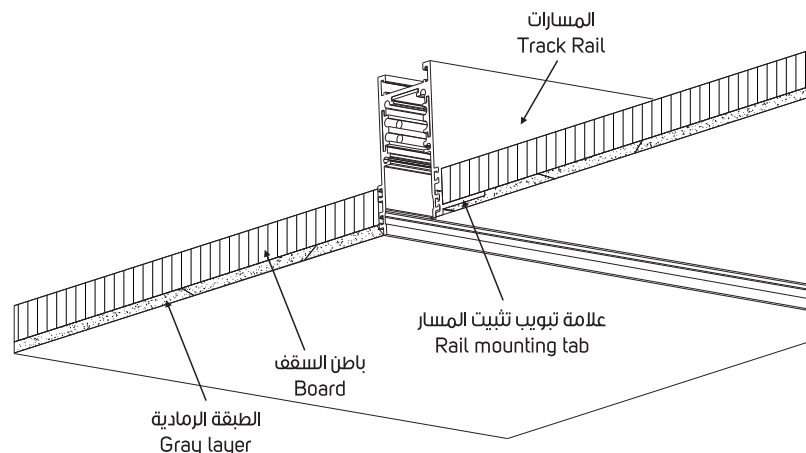
طريقة الربط بنظام الشفط المغناطيسي Magnetic suction system splicing method



Finish installation

4

5



هذه الطريقة تصلح للتركيب المغروس فقط ، والتركيب عن طريق التعليق لا يحتاج لهذه العملية
The embedded installation type requires ash, and the surface installation and hanging wire type do not need this operation

تركيب الموصلات Connector installation

موصل طاقة المسار
(هذه الخطوة غير مطلوبة للأسلاك الطاقة المدمجة)
Track power connector
(this step is not required for built-in power wiring)

موصل المسار الخطي
(لتوصيل المفاصل بخط مستقيم)
Track in-line connector
(for two straight line connection joints)

موصل مسار زاوية
(لتوصيل مسارين رأسيين)
Track corner connector
(for two vertically spliced rails)

موصل مسار زاوية
(لتوصيل مسارين رأسيين)
Track corner connector
(for two vertically spliced rails)

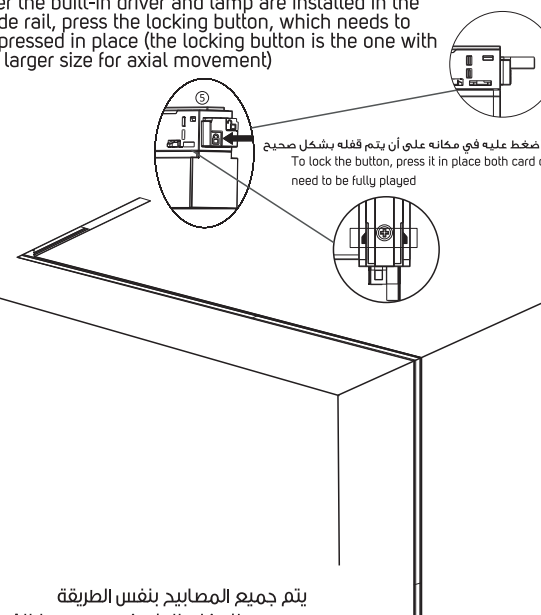
يتم استخدام جميع الموصلات بنفس الطريقة
All connectors are used in the same manner

6

تركيب وحدة الإضاءة Lamp installation

بعد تثبيت موصل الطاقة المدمج والمصباح في المسار الصحيح ، اضغط على زر القفل ، (زر القفل هو الزر الذي يحتوي على الحجم الأكبر للحركة المحورية)

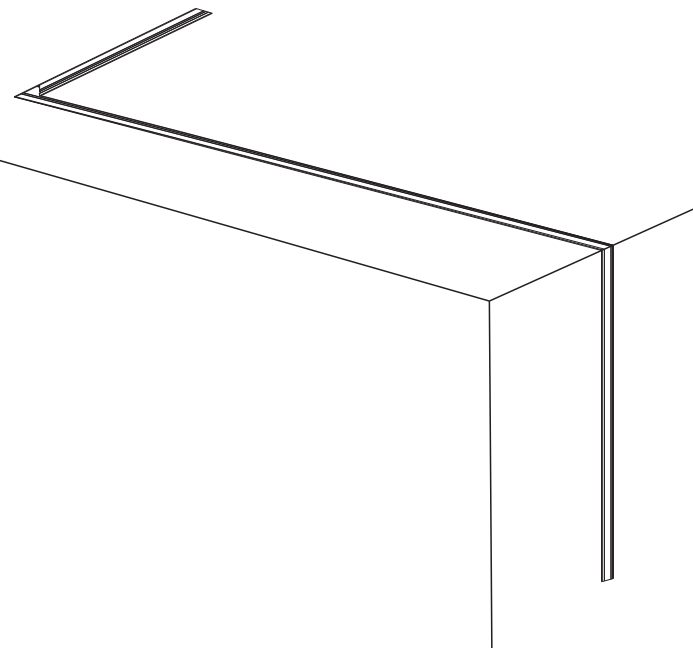
After the built-in driver and lamp are installed in the guide rail, press the locking button, which needs to be pressed in place (the locking button is the one with the larger size for axial movement)



يتم جميع المصابيح بنفس الطريقة
All lamps are installed in the same way

7

الشكل النهائي بعد التركيب Finish installation



8